

Likviditási kockázat: Fennáll annak a kockázata, hogy valamely pozíciót csak jelentős költségekkel sikerül, vagy egyáltalán nem sikerül időben megfelelő áron értékesíteni. Ez a kockázat a befektetési jegyek visszaváltásának felfüggesztéséhez is vezethet.

Partnerkockázat: Az alap különböző szerződéses partnerekkel köt ügyleteket. Fennáll annak kockázata, hogy ezek a szerződéses partnerek például fizetésképtelenség miatt nem teljesítik az alap követeléseit.

Működési kockázat és az eszközök letéti őrzéséhez kapcsolódó kockázat: Fennáll olyan veszteségek kockázata, amelyek belső eljárások/rendszerek működési zavara, vagy külső események miatt következnek be. A letéti őrzés az alap vagyonát érintő veszteségkockázatot rejt magában, amelyet a letéteményes vagy az alletéteményes fizetésképtelensége, gondossági kötelezettségének megsértése vagy visszaélése okozhat.

Származtatott ügyletek kockázata: A származtatott ügyletek alkalmazásának célja fedezeti és befektetési célok megvalósítása. A származékos ügyletek jellegüknél fogva sokkal magasabb kockázatokat hordoznak magukban, mint a tőkeáttételt nem igénylő befektetési formák. Ezen kockázatok megfelelő befektetési technikákkal csökkenthetők, azonban teljes mértékben ki nem zárhatók. A tőkeáttétellel való kereskedés az adott ügyletbe fektetett összegnél is nagyobb mértékű veszteséggel járhat.

3. DÍJAK

A befektető által fizetett díjakat az alapkezelő az alap működtetésére használja fel, többek között az alap marketing és forgalmazási költségeire, ezek a díjak csökkentik a befektetés potenciális növekedését.

Az Ön befektetése előtt vagy után felszámolt egyszeri díjak	
Vételi díj	6,00 %
Visszaváltási díj	0,00 %
Ez az Ön pénzéből befektetés előtt maximálisan levonható összeg.	
Az egy év során az alaptól levont díjak	
Folyó költségek	5,60 %
Az alaptól bizonyos körülmények között levont díjak	
Teljesítménydíj	Az alap által az RMAX hozamán felül elért hozamok 30 %-a.

A feltüntetett jegyzési és visszaváltási díjak a felszámítható maximum értékek. Előfordulhatnak olyan esetek, amikor kevesebb költséget kell fizetni. A tényleges vételi és visszaváltási díjakat megtudhatja a pénzügyi tanácsadójától vagy a forgalmazójától.

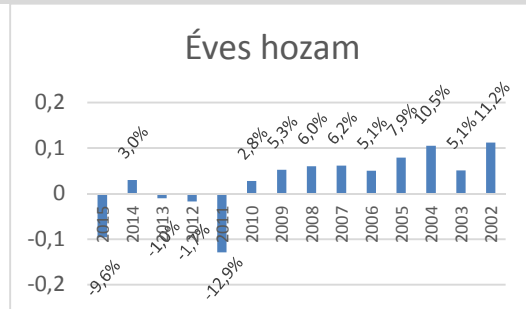
A folyó költségekre vonatkozó adat a 2015. decemberre végződő előző évre vonatkozó költségeken alapul, és adott esetben ez az adat évről évre változhat.

A fenti költségek nem foglalják magukban a teljesítménydíjakat valamint a portfólióhoz kapcsolódó tranzakciós költségeket, kivéve az alap által más kollektív befektetési formákban eszközölt befektetésekhez kapcsolódóan fizetett jegyzési illetve visszaváltási díjakat.

A díjakkal és költségekkel kapcsolatos további információk megtalálhatóak az alap tájékoztatójában, illetve a következő linken:

<http://www.access.hu>

4. MÚLTBÉLI TELJESÍTMÉNY



Megjegyzések:

- A diagram a jövőbeli teljesítmény előrejelzésére csak korlátozottan alkalmas.
- Az alap a bemutatott teljesítményt olyan körülmények között érte el, amely már nem érvényes, mivel az alap befektetési politikája megváltozott.
- A diagramon szereplő adatok az alap elért hozamait tükrözik. A hozamok az egy jegyre jutó nettó eszközérték alapján kerültek kiszámításra, azok a jegyzési díjakat nem tartalmazzák.
- Az alap létrehozásának éve: 2001.

5. GYAKORLATI INFORMÁCIÓK

Az alap letétkelölője az K&H Bank Zrt. Az alap vezető forgalmazója a NHB Növekedési Hitel Bank Zrt.

Az alapról további információkat az alapkezelő honlapján (www.access.hu), a www.kozzetetelek.hu honlapon, vagy a forgalmazási helyeken lehet díjmentesen beszerezni, ahol az alap tájékoztatójának és kezelési szabályzatának, valamint legutóbbi éves és féléves beszámolójának másolatát lehet elérni magyar nyelven:

A forgalmazó helyeken és a fent hivatkozott internetes oldalon az alappal kapcsolatban egyéb gyakorlati információk (pl. a befektetési jegyek aktuális árfolyama, az alap forgalmazási rendje, havi jelentései) is megtalálhatók. Befektetési döntése előtt kérjük, tanulmányozza át az alappal kapcsolatos dokumentumokat. Az alap székhelye szerinti állam (Magyarország) adójoga hatással lehet a befektető személyes adózási helyzetére.

Az Access befektetési Alapkezelő Zrt. csak akkor vonható felelősségre az ebben a dokumentumban szereplő valamely állítás miatt, ha az félrevezető, pontatlan vagy nincs összhangban az alap tájékoztatójának vonatkozó részeivel. Ez az alap Magyarországon engedélyezett és a Magyar Nemzeti Bank szabályozza. Kizárólag a jelen kiemelt befektetői információ alapján igény nem érvényesíthető, kivéve, ha az információ félrevezető, pontatlan, vagy nincs összhangban az alap tájékoztatójának más részeivel.

Kizárólag a jelen kiemelt befektetői információ alapján igény nem érvényesíthető, kivéve, ha az információ félrevezető, pontatlan, vagy nincs összhangban az alap tájékoztatójának más részeivel.
Ezek a kiemelt befektetői információk 2016.08.18.-án megfelelnek a valóságnak.